

## PRESSEINFORMATION

Aachen, den 25.05.2018

Werkzeugmaschinenlabor WZL der  
RWTH Aachen University

**Viktoria Ingelmann**  
Leitung Presse & Öffentlichkeit

Campus-Boulevard 30  
52074 Aachen  
GERMANY

Telefon: +49 241 80-27554  
Telefax: +49 241 80-22293  
v.ingelmann@wzl.rwth-aachen.de  
www.wzl.rwth-aachen.de

## Next Level Production Networks

### 2. Expertenforum „Globale Produktion“

Wie lassen sich Produktionsnetzwerke durch Industrie 4.0 zukunftsorientiert gestalten und welche Potenziale bieten sich? Diese Fragestellung und weitere zentrale Herausforderungen, die die Gestaltung globaler Produktionsnetzwerke mit sich bringen, werden auf dem zweiten Expertenforum „Globale Produktion“ diskutiert. Neben einer hochkarätigen Expertenrunde aus der Industrie werden Frau Prof. Lanza vom KIT Karlsruhe, Herr Prof. Friedli von der Universität St. Gallen und Herr Prof. Schuh vom Werkzeugmaschinenlabor WZL der RWTH Aachen University das Forum leiten.

Nachdem das erste Expertenforum in 2016 mit über 60 Teilnehmern eine große positive Resonanz erfahren hat, wird den künftigen Teilnehmern am 4. Oktober 2018 in Stuttgart durch Impulsvorträge und Diskussionen ein noch intensiver Einblick in die kommenden Trends und Erfolgsfaktoren der zukunftsorientierten Gestaltung von Produktionsnetzwerken vermittelt. Fachvorträge hochrangiger Industrievertreter ergänzen die Fachveranstaltung und vertiefen den Einblick durch Best-Practice-Beispiele und der Vermittlung von relevanten Methoden.

Interessierte sind herzlich eingeladen, das Expertenforum als Erfahrungs- und Wissensaustausch zu nutzen, um ihr Produktionsnetzwerk kritisch zu prüfen, Potenziale zu identifizieren und sich über die aktuellen Trends im globalen Umfeld der Produktion zu informieren.

Alle weiteren Informationen zur Teilnahme am zweiten Expertenforum „Globale Produktion“ finden Sie unter [www.globaleproduktion.de](http://www.globaleproduktion.de).

### Kontakt

#### Werkzeugmaschinenlabor WZL der RWTH Aachen

Das Werkzeugmaschinenlabor WZL der RWTH Aachen steht weltweit seit mehr als 100 Jahren für zukunftsweisende Forschung und erfolgreiche Innovationen auf dem Gebiet der Produktionstechnik.

Unter der Leitung der vier Professoren Christian Brecher, Fritz Klocke, Robert Schmitt und Günther Schuh forscht das WZL in sechs Bereichen - Fertigungstechnik, Werkzeugmaschinen, Produktionssystematik, Getriebetechnik, Fertigungsmesstechnik und Qualitätsmanagement - an der zukunftsgerichteten Gestaltung der Produktion in Hochlohnländern. Zusammen mit Industriepartnern verschiedener Branchen erarbeitet das WZL in öffentlich geförderten wie auch bilateralen Projekten Lösungen für vielfältige Themenstellungen aus der Produktion. Diese Aktivitäten werden auf dem RWTH Aachen Campus im Cluster Produktionstechnik verstetigt. [www.wzl.rwth-aachen.de](http://www.wzl.rwth-aachen.de)

# PRESSEINFORMATION

Aachen, den 25.05.2018

## Anhänge

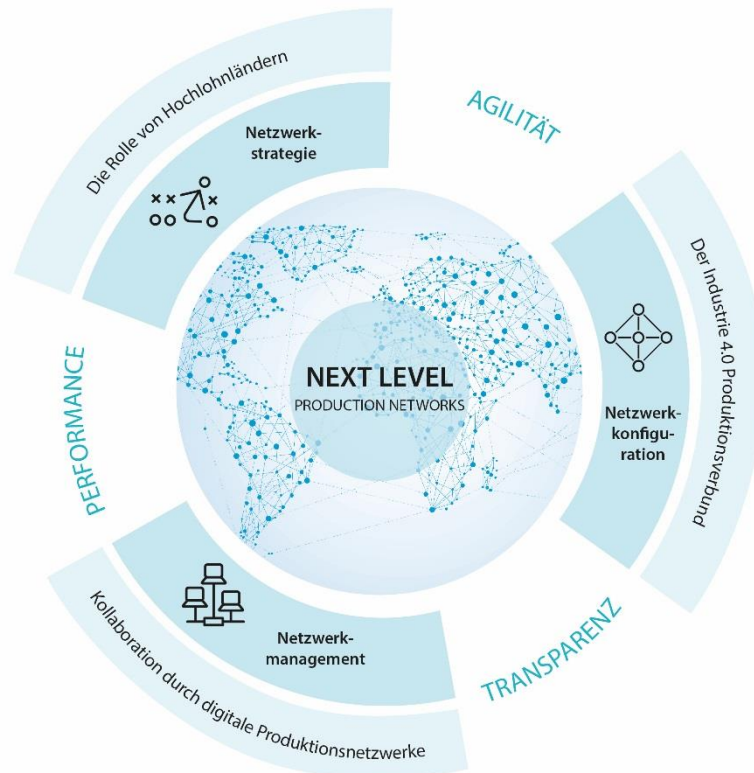


Bild: Themenschwerpunkte beim 2. Expertenforum Globale Produktion

### Kontakt vor Ort:

Katharina Thomas, M.Sc. RWTH

Tel: +49 241 80-23619

k.thomas@wzl.rwth-aachen.de